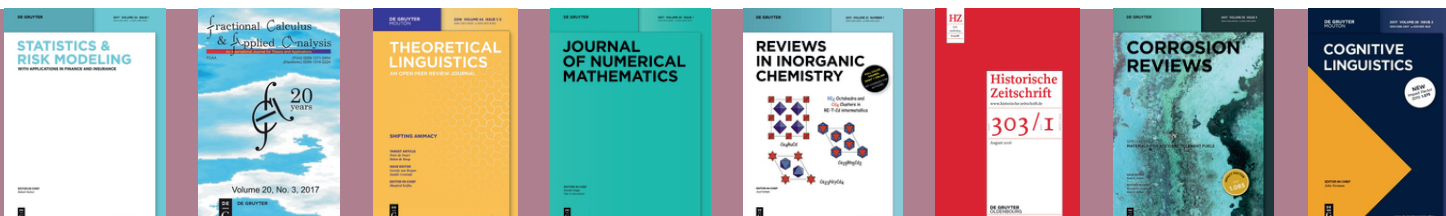


Předchozí měsíc byl nabitý akcemi, konal se Týden knihoven a Týden otevřeného přístupu. Velký úspěch měla již tradiční **snídaně v knihovně** a rozruch dokonce i v mezinárodních vodách vyvolala hra **Publikuj, nebo se pakuj** (mimořádně ta je volně dostupná - v repozitáři [dspace.tul.cz](https://dspace.tul.cz)). Tento měsíc je ve znamení zkušebních přístupů, a to do dvou databází od producenta **De Gruyter**, do multioborové databáze časopisů a do velmi specifické databáze určené architektům. Snad se Vám budou obě líbit, stejně jako nám. :)

### Zkušební přístup - e-časopisy od De Gruytera

databáze

Na adrese [www.degruyter.com/journals](http://www.degruyter.com/journals) je až do **15. prosince 2018** pro všechny zaměstnance a studenty naší univerzity otevřen zkušební přístup do téměř 1000 **odborných časopisů nakladatelství De Gruyter**. Dostupná periodika jsou zaměřená na lingvistiku, chemii, ekonomii, techniku, vědy o zemi, fyziku, dějiny, medicínu, ekonomii aj. Pohodlně tak můžete číst mimo jiné **Historische Zeitschrift**, **Cognitive Linguistics** či **Journal of Numerical Mathematics**. Plné texty jsou k dispozici ve formátech **PDF** či **ePub** ze všech IP adres univerzity. Kompletní seznam dostupných časopisů naleznete na adrese [www.degruyter.com/page/849](http://www.degruyter.com/page/849).

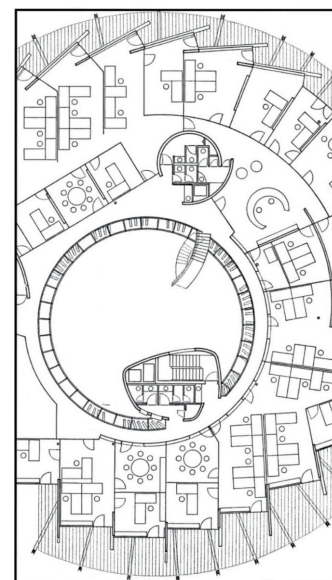


### Zkušební přístup - Building Types Online

databáze

Studujete architekturu nebo Vás třeba jen zajímá? A znáte nakladatelství Birkhäuser? Až do půlky prosince můžete na naší univerzitě vyzkoušet mezinárodní databázi **Building Types Online**.

Tato databáze obsahuje 212 publikací právě tohoto nakladatelství, 1000 případových studií, 150 tématických článků (např. o osvětlení, akustice, typech přístupů aj.), 2000 fotografií a 5000 plánů (často vektorových), to vše zaměřeno na **architektonický design, urbanistický kontext, moderní obytné i kancelářské budovy, muzea, školy, knihovny** a další stavby z období posledních 30 let. Vyhledávat je možné nejen podle jména architekta, ale také typu budovy, výšky, dekády a dalších kritérií. Vstup do databáze je na adrese [www.degruyter.com/db/bdt](http://www.degruyter.com/db/bdt). Samozřejmě že vše, co najdete, je pro všechny studenty a zaměstnance univerzity až do **15. prosince 2018** přístupné **zdarma**.



Letos v listopadu pořádá společnost **Post Bellum** ([www.postbellum.cz](http://www.postbellum.cz)) už počtvrté veřejnou sbírku ke **Dni válečných veteránů**. Tento svátek se slaví 11. 11. po celém světě, především v anglosaských zemích. Rádi bychom, aby více zakořenil i u nás. Aby si lidé (alespoň) jednou za rok připomněli ty, kteří bojovali na bojištích druhé světové války či v době nedávné sloužili např. v Iráku či Afghánistánu. Chceme, aby se na jejich příběhy nezapomnělo. Každý, kdo si během sbírkových dní od 1. do 11. listopadu 2018 pořídí symbol tohoto dne – květ vlčího máku, přispěje do sbírky. Díky získaným penězům bude možno pro archiv **Paměť národa** ([www.pametnaroda.cz](http://www.pametnaroda.cz)) natočit další vzpomínky válečných veteránů a lidí, kteří bojovali za svobodu a demokracii, za svobodné Československo.

**Sbírkové místo** s kasičkou a máky najdete letos až do **11. listopadu** i v **knihovně na budově H** a také na **pobožce v E2**. Zde si budete moci připnout květ máku na klopku a přispět do sbírky.

Více na [www.denveteranu.cz/](http://www.denveteranu.cz/)  
[www.postbellum.cz/](http://www.postbellum.cz/) / [www.pametnaroda.cz](http://www.pametnaroda.cz)



11 Den  
— válečných  
11 veteránů

## Kódování paměti

knihna měsíce

Co mají společného paměťový palác, menhiry, informační věda a archeologie? Na první pohled by se mohlo zdát, že nic moc, ale jak už správně tušíte, není tomu až docela tak.



Doktorka Lynne Kelly ve své nejnovější knize **Kódování paměti** přichází s odvážnou teorií, která megalitickým stavbám, jejichž účel je přiznejme si stále tak trochu záhadou, přisuzuje neotřelý účel, totiž smysl šíření a uchování důležitých informací v takzvaných předliterárních kulturách. Inspirovala ji k tomu návštěva u původních obyvatel Austrálie, Aboriginců.

Její publikace obsahuje výběr těch nejznámějších archeologických lokalit, včetně "profláknutých" Stonehenge či kreseb na planině Nazca, na kterých své závěry demonstruje.

To, že předliterární kultury musely nějakým způsobem zacházet s ohromným množstvím informací o přírodě a svém okolí, jelikož na nich záviselo jejich každodenní přežití, je nabitelné. Je sympatické, že v našem světě stále vznikají smělé vědecké teorie. Odvážíte se i vy o ní zapřemýšlet?

**Naše hodnocení: 80%**

### Základní informace



TECHNICKÁ UNIVERZITA V LIBERCI  
Univerzitní knihovna

Univerzitní knihovna TUL, Voroněžská 1329, 461 17 Liberec  
e-mail [knihovna@tul.cz](mailto:knihovna@tul.cz); tel. +420/485 352 549

web <https://knihovna.tul.cz/>; katalog <https://knihovna-opac.tul.cz/>  
otevřeno: hlavní knihovna 8.00–18.30  
pobočka E2 9.00–12.00, 13.00–16.00